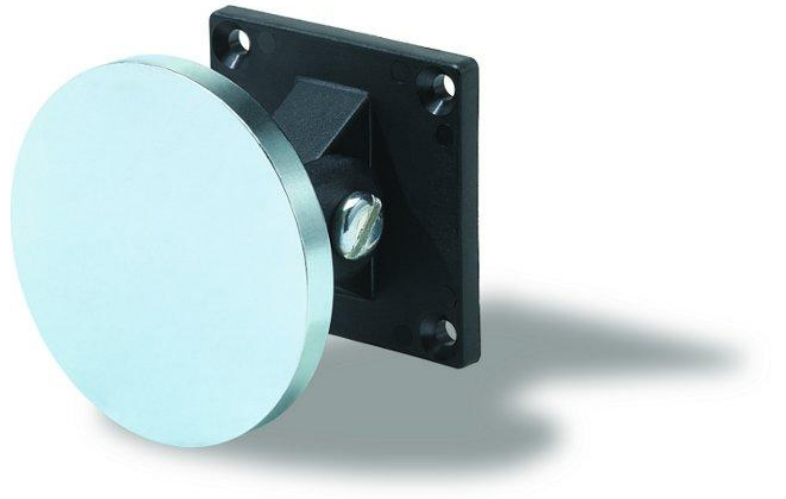


GT50R006

Płyta przegubowa dla zwalników GTR048

Płyta przegubowa dla zwalników GTR048, mocowana do drzwi, umożliwiającą oddziaływanie elektromagnetyczne pomiędzy magnesem zwalniaka a drzwiami. Czoło płyty jest przymocowane za pomocą przegubu, co pozwala na maksymalne odchylenie czoła płyty od podstawy do 60° w każdą stronę.



Parametry techniczne

Wymiary	55x55x50 mm szer. x wys. x gl.
Średnica płytki	55 mm